

11月5日（水）7限において、「税金」についての講演会がありました。（3年生対象/体育館）

浦和税部署の方が‘私たちの生活と税の役割’について詳しく説明してくださいました。

主な内容は、

① 生活における税との関わり

- ・消費税、所得税、自動車税など

② 税の意義、役割及び仕組み

- ・公共サービスを受けるためには税金が必要…

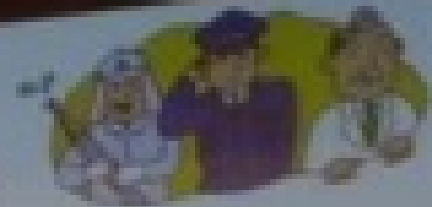
③ 日本の財政の現状と課題

- ・歳出が歳入を上回る状況が続いている

社会人になる前に、税金の役割と大切さを理解し、将来の日本を担う自覚を持ってほしいと思います。



# 暮らしと税の使いみち



## ○公共サービス

・ゴミの処理

平成24年度 総額2兆768億円  
(国民1人当たり 約16,200円)

・警察・消防

平成24年度 総額5兆949億円  
(国民1人当たり 約39,900円)

・国民医療費の  
公費負担額

平成23年度 総額14兆8,079億円  
(国民1人当たり 約115,800円)

## ○公共施設

学校・道路・橋・公園 など